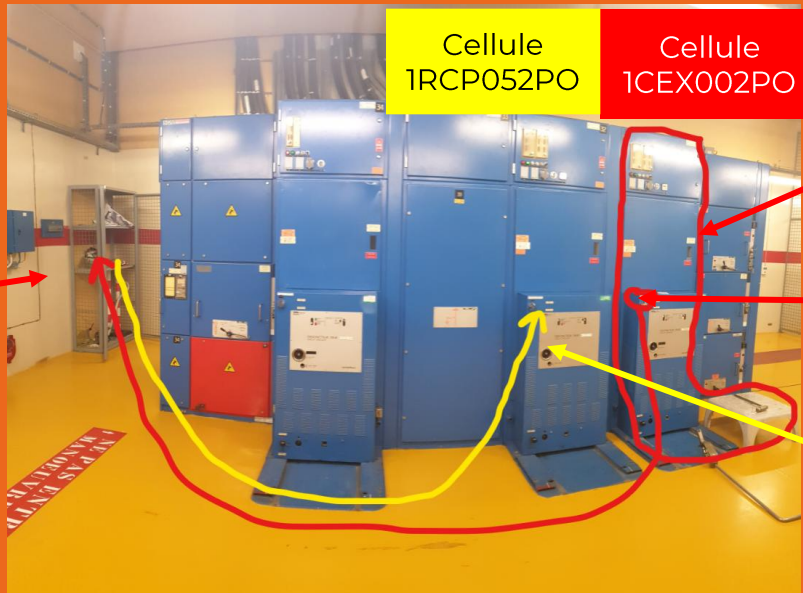


Les faits :

Activité simple de consignation d'une cellule électrique. L'intervenant réalise une première partie de son activité sur la cellule de 1 CEX 002 PO (1 LGB 031 JA) en coupant le 125 V. Il **interrompt** sa consignation pour aller chercher un outillage spécifique. Au retour devant le tableau 1 LGB 001 TB et concentré sur le geste technique à réaliser, il ne refait pas d'**autocontrôle** pour valider qu'il est de retour sur la cellule à condamner ce qui conduit à l'erreur.



⚡
Interruption de l'activité de consignation

Cellule 1RCP052PO

Cellule 1CEX002PO

Coupure du 125V

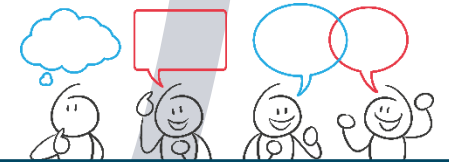
Besoin outillage spécifique pour poursuivre la consignation

Reprise de l'activité **sans MA et AC**

Coupure 1RCP052PO => **AAR**

Conséquences :

Réelles :
AAR



- Avez-vous rencontré une situation similaire ?
- Quelle est votre analyse de l'évènement ?
- Quels sont les écarts ?

CAUSES

Interruption de l'activité et reprise sans MA et AC



Les bonnes pratiques :

- Minute d'arrêt : en cas d'interruption.
- Autocontrôle : avant l'action